

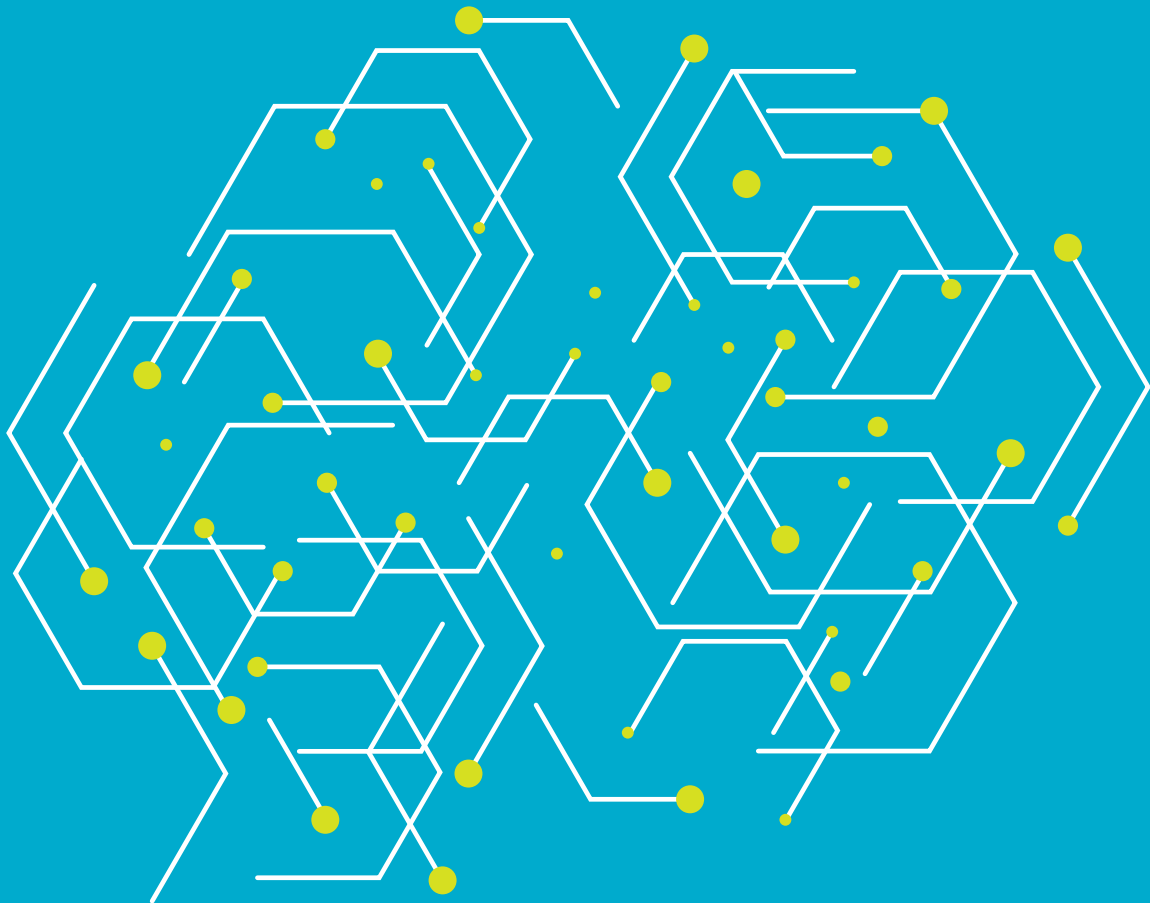
**12<sup>e</sup> journée de l'ABASS**

Organisme de formation n°26210348521

Association Bourguignonne

des Acteurs de la Simulation en Santé

# Apprentissage et développement de compétences par la simulation



graphisme : Rochana HM / contact@hmcommunication.fr

## L'apport de la psychologie cognitive

**Vendredi 10 mai 2019** Accueil dès 8h15

**Centre Culturel de TORCY (71210)** 17/24 avenue du 8 mai

Inscription par mail avant le 1<sup>er</sup> mai 2019 : [assobass@gmail.com](mailto:assobass@gmail.com)

Tarif : 30 € / gratuit pour les membres de l'ABASS.

Règlement par chèque à l'ordre de l'ABASS à adresser à :

ABASS - 6 rue de la chaume - 21140 Montigny sur Armançon

# Programme

**A partir de 08h15 Accueil des participants.**

---

**09h00 Le mot du président.**

---

**09h15 Apprentissage et développement des compétences par la simulation:  
l'apport de la psychologie cognitive.**

**Jean Michel BOUCHEIX**

Professeur de psychologie cognitive et ergonomique Université de Bourgogne  
LEAD-CNRS-UMR 5022 Université de Bourgogne Franche-Comté

---

**12h30 Repas**

---

**14h00 Table ronde sur l'actualité en simulation :**

- congrès, textes officiels, rapports HAS, recommandations de la SOFRASIMS
- informations sur la 13<sup>e</sup> journée de l'ABASS le lundi 04/11/2019 au palais des congrès de Beaune

---

**15h00 Assemblée générale annuelle de l'ABASS**

---

**16h00 Fin de la journée**

---



AMH BOURGOGNE



# Inscription

**Membres de l'association : gratuit**

**Non membre : 30 euros**

**Inscription par mail à l'adresse : [assobass@gmail.com](mailto:assobass@gmail.com)  
et règlement par chèque à l'ordre de l'ABASS  
à retourner avant le 1er mai à :**

ABASS  
6 rue de la Chaume  
21140 Montigny Sur Armançon

**Le déjeuner vous sera offert par notre partenaire l'ANFH  
Bourgogne.**

## Plan d'accès

**C2 - Centre Culturel  
17/24 Avenue du 8 mai 1945  
71210 Torcy**



## Comment nous suivre ?



*Retrouvez nous sur notre site internet et profitez d'un espace d'adhérent vous donnant accès aux différentes présentations des journées de rencontres et d'échanges.*

[www.simulationsante.eu](http://www.simulationsante.eu)



*L'actualité en simulation en direct. Nous comptons sur vous pour échanger et informer la communauté sur vos activités.*

[AssoBASS@simulationsante](mailto:AssoBASS@simulationsante)



*Notre actualité et celle des centres de simulation. Le réseau professionnel linkedin aux couleurs de la simulation.*

Association ABASS



[association.abass](https://www.instagram.com/association.abass)



[ABASS](https://www.facebook.com/ABASS)

*Reportages photos et vidéos de nos différentes rencontres... C'est ici que cela se passe*